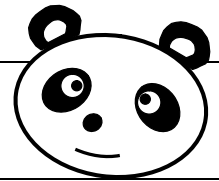


# 13 重さのたんいとはかり方



学年		組		氏名	
----	--	---	--	----	--

1  にあてはまる数や記号を書きましょう。

(1) 重さを表すときに、グラム、キログラム、トンという単位を使います。

グラムは  , キログラムは  , トンは  と書きます。

(2) 1円だま1このおもさは  です。



(3) 1キログラムは  グラムとおなじ重さです。

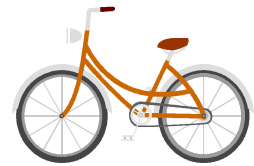
(4) 1トンは  キログラムとおなじ重さです。

2 ( )にあてはまる、重さの単位を書きましょう。

(1) りんご1こ..... 320 ( )



(2) 自転車1台..... 12 ( )



(3) 算数の教科書1冊..... 180 ( )

(4) トラック1台..... 10 ( )

3  にあてはまる数を書きましょう。

(1) 右のはかりは  の重さまではかれて、  
1めもりは  を表します。

(2) 右のはかりが表している重さは  です。

(3) 510gの重さを表すめもりに ↑ を書きましょう。

