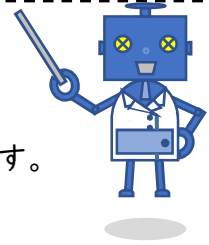


トンネル崩落！ 閉じ込められた人を捜せ

年 組 名前

本時の課題

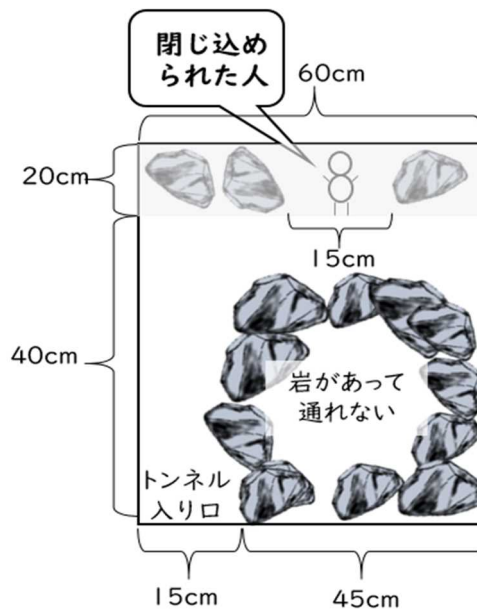
地震が発生し、トンネルで崩落事故が起こり、トンネル内に人が閉じ込められたという情報が入りました。皆さんは、ロボットを動かす人です。ロボットを使って、閉じ込められた人を捜しましょう。



○ BOLT の進む距離を測定しよう。

50 のスピードで 1s → _____ cm 進む

1 ロボットを閉じ込められた人のところまでたどり着かせるためには、どのように動かしたらよいですか（ロボットを動かすための角度や時間をメモしよう）。



2 今日の体験を通して、あなただったらロボットをどんな場面で使ってみたいですか？

Blank area for writing answers, with dashed lines for writing.