

# はじめに

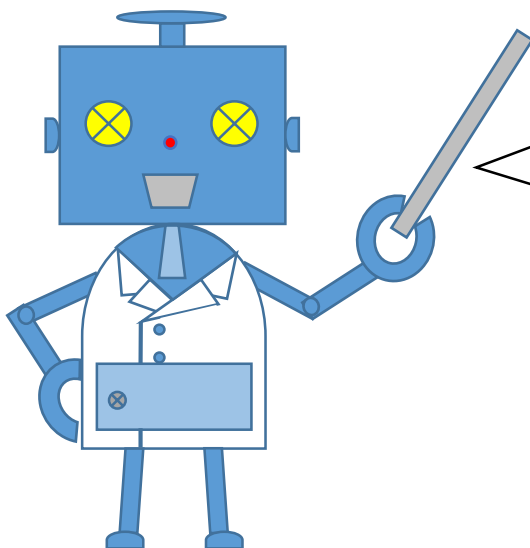
「みやぎ理科支援ナビ 校内研修」は、児童の問題解決の力を育成する教員の理科指導力向上を目指す校内研修パッケージです。

宮城県総合教育センターの事業である科学巡回指導訪問・教員対象研修会の改善を通して見えてきた授業改善のノウハウを、県内のより多くの小学校の先生方に活用していただきたいと思い「みやぎ理科支援ナビ 校内研修」を開発しました。

「みやぎ理科支援ナビ 校内研修」は、短時間で校内研修ができるコンテンツが多数掲載されています。職員会議の前後や放課後などに実施することが可能です。また、個人でも研修ができる「ひとりで理科研修」のワークシートも掲載しました。各学校の実態に合わせて活用できます。

この「みやぎ理科支援ナビ 校内研修」を活用した研修によって、先生方の理科の授業改善の一層の推進が図られることを願っています。

令和元年度・2年度 理科教育研究グループ



みやぎ理科支援ナビのイメージキャラクター「リカモ」です。児童の問題解決の力を育成するため、授業改善の視点を、一緒に学びましょう。