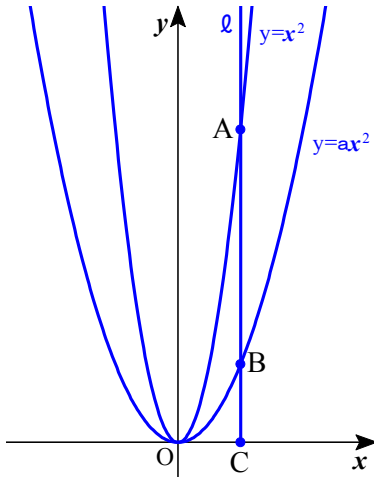


10 関数  $y = a x^2$  ① ~関数  $y = a x^2$  ・  $y = a x^2$  のグラフ~

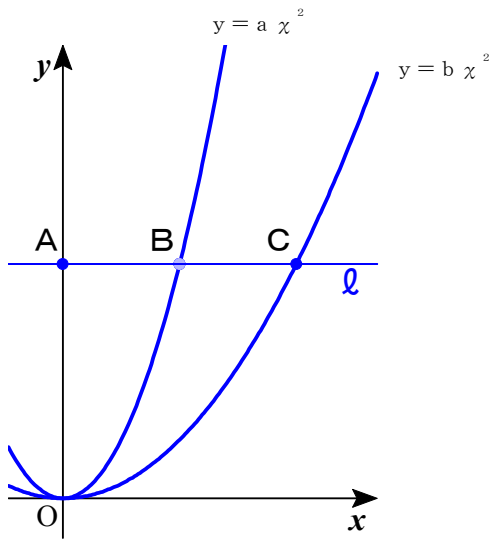
学年		組		氏名	
----	--	---	--	----	--

- 1 a を正の数とします。下の図のように、y 軸に平行な直線  $l$  が、関数  $y = x^2$  のグラフ、 $y = a x^2$  のグラフ、x 軸と交わる点をそれぞれ A, B, C とします。  
 $AB = 2BC$  のとき、a の値を求めなさい。(H17宮城県入試問題)



$\frac{1}{3}$
---------------

- 2 a と b を正の数とします。下の図のように、x 軸に平行な直線  $l$  が、y 軸、関数  $y = a x^2$  のグラフ、関数  $y = b x^2$  のグラフと交わる点をそれぞれ A, B, C とします。  
 $AB = BC$  のとき、a と b の比を求めなさい。ただし、点 B と点 C の x 座標はともに正の数とします。(H17宮城県入試問題)



4 : 1
-------