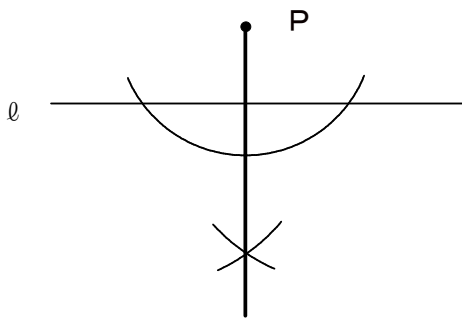


19 平面図形 ③ ~ 基本の作図 ~

学年		組		氏名	
----	--	---	--	----	--

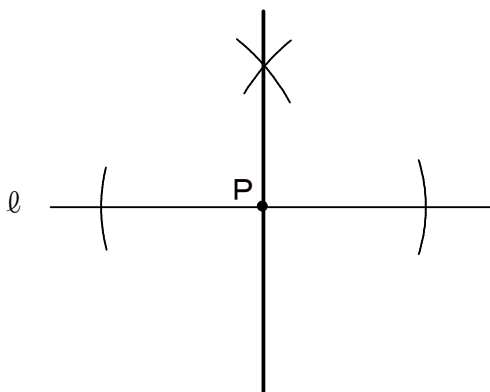
1 下の図で、点Pから直線 l への垂線
を作図しなさい。

[H18 宮城県学習状況調査]
(63.9%)

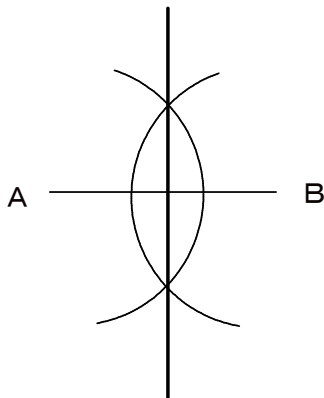


2 下の図で、点Pを通る直線 l の垂線
を作図しなさい。

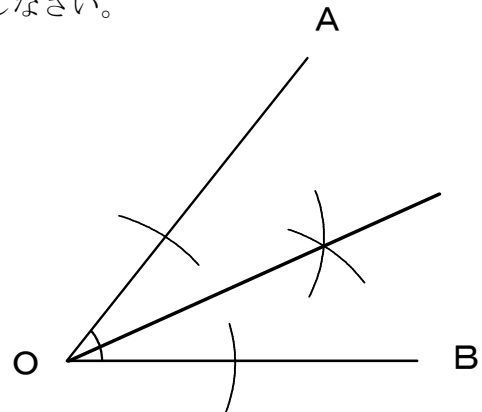
問1のPが直線 l 上にあるだけで、手順は1と同じ。



3 下の図の線分ABの垂直二等分線
を作図しなさい。

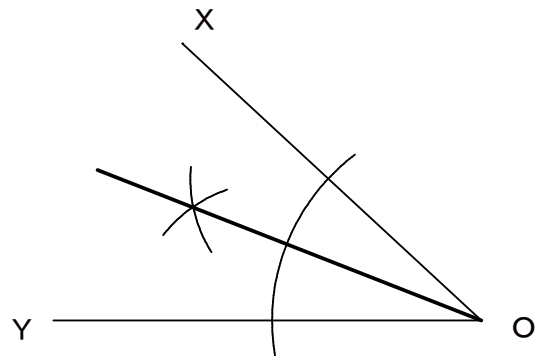


4 下の図の $\angle AOB$ の二等分線
を作図しなさい。



5 下の図の $\angle XOY$ の二等分線
を作図しなさい。 [H17 宮城県学習状況調査]

(60.8%)



角の向きが問4と逆になっているが、手順
は4と同じ。