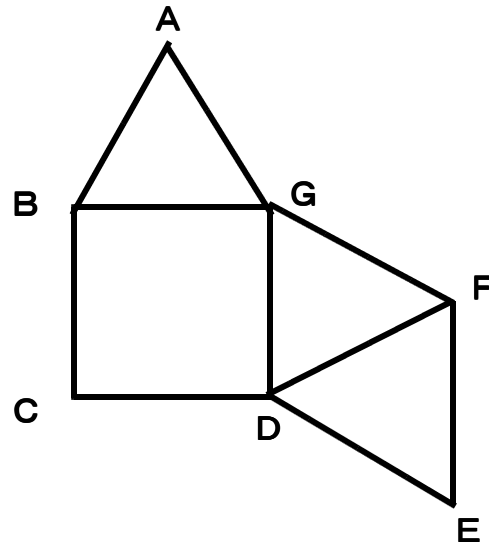


22 空間図形 ③ ~ 立体の展開図 ~

学年		組		氏名	
----	--	---	--	----	--

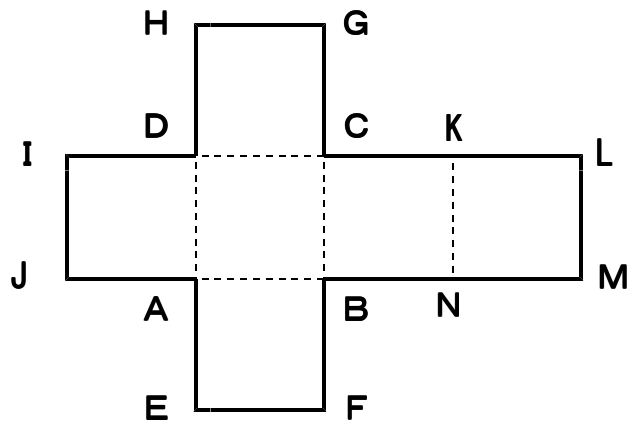
- 1 右の図に正三角形を1つかき加えると、正四角錐の展開図になります。どの辺を1辺とする正三角形をかき加えればよいか、考えられる辺をすべて答えなさい。



辺BC, 辺EF, 辺AB

- 2 右の図は、立方体の展開図です。
この展開図を組み立ててできる立方体について、次の問に答えなさい。
(1) 点Iと重なる点をすべて答えなさい。

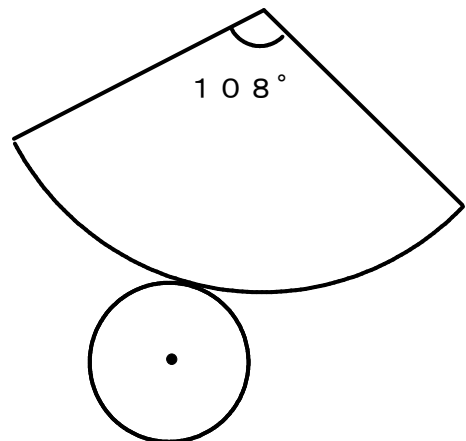
点H, 点L



- (2) 辺HGとねじれの位置にある辺を下のア～エの中から1つ選び、記号で答えなさい。
ア 辺AD
イ 辺EF
ウ 辺IJ
エ 辺KN

ア

- 3 右の図は、円錐の展開図です。側面のおうぎ形の中心角が 108° のとき、側面のおうぎ形の半径と底面の円の半径の比を求めなさい。



10 : 3