

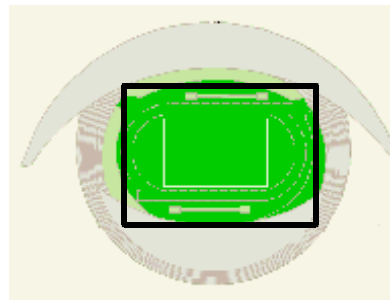
<h1 style="margin: 0;">10 およその面積</h1>					
学 年		組		氏 名	

1 下の図は、宮城スタジアムのグラウンドのおよその形です。グラウンドは、どんな形に似ていますか。次の(1)から(4)の中から選びましょう。

- (1) ひし形      (2) 三角形      (3) 台形      (4) 長方形

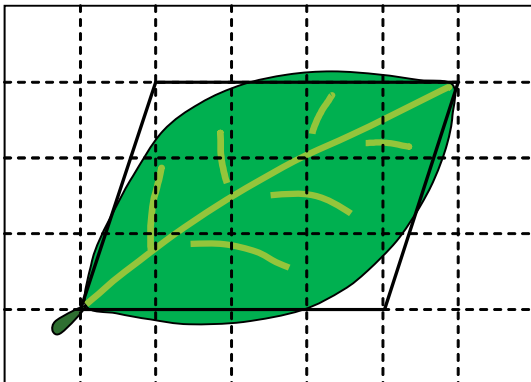


宮城スタジアム



(4)

2 次の方眼は1めもり1cmです。色のついた木の葉について次の問いに答えましょう。



(1) 左の図の木の葉はおよそどんな形であるといえますか。

平行四辺形

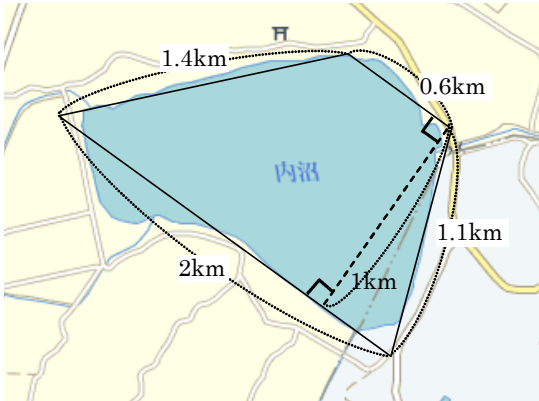
(2) この木の葉のおよその面積を求めましょう。

平行四辺形の面積を求める公式は、「底辺×高さ」です。  
めもりを見ると、底辺はおよそ4めもり分、高さはおよそ3めもり分あります。

<式>  
 $4 \times 3 = 12$

<答え>  
  
およそ  $12 \text{ cm}^2$

3 下の図は、宮城県の北部にある内沼です。



内沼は宮城県の仙北にある栗原市と登米市との境界付近に広がっています。  
この地域は雪が少なく、しかも沼の全面が凍らないため、例年10月下旬になるとシベリアから渡って来るたくさんの渡り鳥（ハクチョウ・ガンカモ類など）の飛来地として知られており、鳥たちが冬を越すことができる条件を備えた沼です。  
昭和63年には国際的に重要な湿地および、その動植物の保全促進を目的としたラムサール条約の登録地になりました。

(1) 左の図の内沼はおよそどんな形であるといえますか。

<答え>

台形

(2) 内沼のおよその面積を求めましょう。

<式>

$$(0.6 + 2) \times 1 \div 2 = 1.3$$

<答え>

およそ1.3km<sup>2</sup>

台形の面積を求める公式は、「(上底+下底)×高さ÷2」です。

地図を見ると、上底は0.6km、下底は2km、高さは1kmとなっています。