

2 直方体や立方体の体積

学 年		組		氏 名	
--------	--	---	--	--------	--

1 次の にあてはまることばや数を書きましょう。

(1) もののかさのことを、**体積** といいいます。

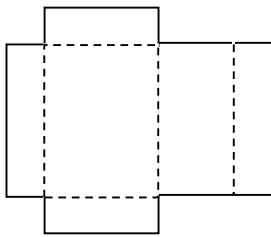
(2) 1辺が1cmの立方体の **体積** を1立方センチメートルといい、

1 cm³ と書きます。

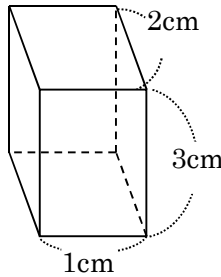
(3) 直方体や立方体のかさは、1辺が **1 cm** の立方体が何個分あるかで表します。

2 下の図の中で、1辺が1cmの立方体みとりずの見取り図を選び、()にその番号を書きましょう。

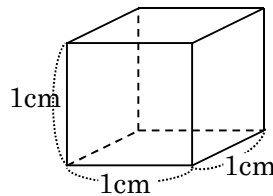
(1)



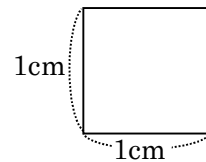
(2)



(3)



(4)

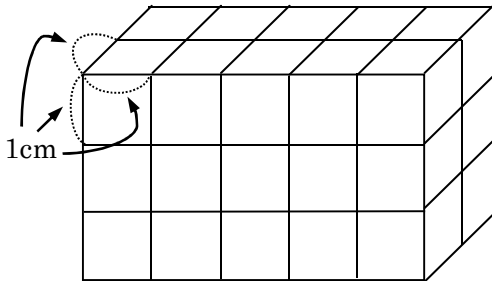


(1) は展開図、(4) は平面図なのでちがいます。
1辺が1cmなのだから、(3) の図が見取り図となります。

(3)

3 下の直方体の体積を求めましょう。

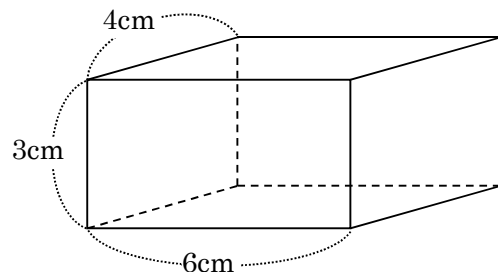
(1)



1 cm³の立方体がたて2列、横5列にならんでおり、それが3段につみかさなっています。したがって式は $2 \times 5 \times 3 = 30$ となります。

(30 cm³)

(2)



たて4cm、横6cm、高さ3cmの直方体だから、式は $4 \times 6 \times 3 = 72$ となります。

(72 cm³)