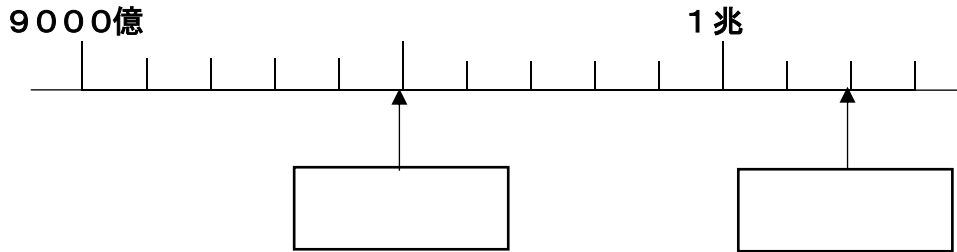


1 大きい数のしくみ				
学 年		組		氏 名

1 次の□にあてはまる数を書きましょう。



2 次の(1), (2)の数は①から④のどれですか。正しいものを1つ選び, その番号を書きましょう。

※H16宮城県学習状況調査問題

(1) 520億を100倍した数

- ① 5兆2000億
- ② 5兆200億
- ③ 5200億
- ④ 52億

()

(2) 520億を100でわった数

- ① 520万
- ② 5200万
- ③ 5億2000万
- ④ 52億

()

3 次の(1), (2)の数を数字で書きましょう。

(1) 一億より200万少ない数

()

(2) 5兆と100億を7こあわせた数

()

4 下の数字について、() にあてはまる数を書きましょう。

1130479000000

(1) 左から3番目の数字3は、() 億が300こ集まった数である。

(2) もっとも左がわの数字の位は、() の位で、左から4番目の数字の位の() 倍になっている。

5 2005年の国勢調査によると、日本の人口は、127767994人で、その内、宮城県をのぞく日本の人口は、125407776人でした。宮城県の人口は何人ですか。

<式>

<答え> () 人)