

18 ぼうグラフと表

学 年		組		氏 名	
--------	--	---	--	--------	--

- 1 下の表は、3年生の3クラスで、好きなスポーツを調べたものです。

好きなスポーツ（1組）

スポーツ	人数(人)
やきゅう 野 球	12
サッカー	9
ドッジボール	3
その他	4
合 計	28

好きなスポーツ（2組）

スポーツ	人数(人)
サッカー	11
野 球	8
ドッジボール	4
その他	2
合 計	25

好きなスポーツ（3組）

スポーツ	人数(人)
サッカー	10
ドッジボール	8
野 球	6
その他	3
合 計	27

- (1) 全体のようにすがわかるように、1つの表にまとめてみましょう。

好きなスポーツ (人)

	1組	2組	3組	合 計
サッカー	9	11	10	30
野 球	12	8	6	26
ドッジボール	3	4	8	15
その他	4	2	3	9
合 計	28	25	27	(ア)

- (2) すきな人がいちばん多いスポーツは何ですか。

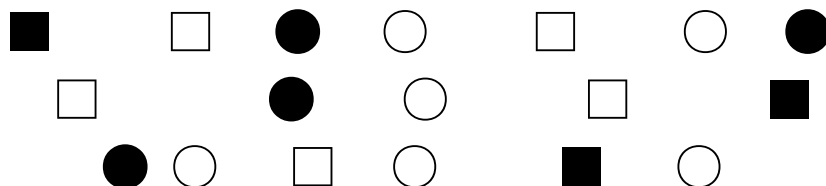
(サッカー)

- (3) 1つにまとめた表の(ア)に入る人数は、何を表していますか。

(3年生1～3組の合計人数)

※ H17宮城県学習状況調査問題 ((1) 4 県86. 9%, 県84. 7% (2) 4 県87. 8%, 県86. 7%)

2 下のように、白と黒の四角形と円があります。



のぞみさんは、上の図形を色と形で分け、下の表に数をまとめようとしています。

図形調べ

	四角形	円	合 計
黒	ア		
白		イ	
合 計		ウ	

次の(1)，(2)の問題に答えましょう。

(1) 上の表の**ア**と**イ**のところに数はいくつですか。

(**ア 3** , **イ 6**)

(2) 上の表の**ウ**は何を表していますか。答えは①～④の中から正しいものを一つえらび、その番号を書きましょう

- ① 黒い図形の数の合計
- ② 白い図形の数の合計
- ③ 四角形の数の合計
- ④ 円の数の合計

(**④**)