

13 重さのたんいとはかり方

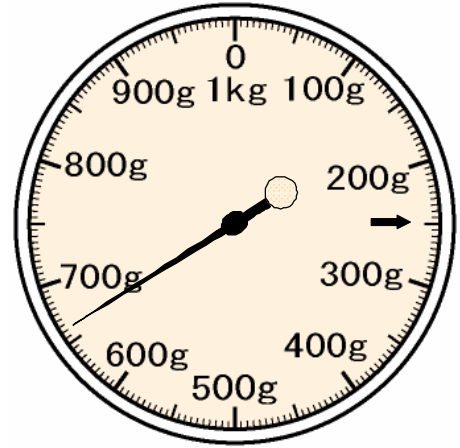
学 年		組		氏 名	
--------	--	---	--	--------	--

1 右のはかりを見て答えましょう。

(1) 1めもりは何gを表していますか。
(5 g)

(2) はりがさしている重^{おも}さは何gですか。
(660 g)

(3) 1円だま250こをはかりにのせたとき、はりはどこをさしますか。右のはかりに↑をかきましよう。



2 次の重さは、kgとgのどちらを使うとよいですか。よい方に○をつけましよう。

(1) たまご1この重さ (2) ノート1冊^{つか}の重さ (3) あなたの体^{たいじゅう}重
(kg ・ (g)) (kg ・ (g)) ((kg) ・ g)

3 □にあてはまる数を入れましよう。

(1) 3000g = kg (2) 4kg = g

(3) 2300g = kg g (4) 7kg 30g = g

(5) 4500kg = t kg (6) 3t 60kg = kg

- 4 ^{なかみ}の中身の入ったお弁当箱^{べんとうばこ}の重さをはかったら、380 g ありました。^{なかみ}の中身を食べてから弁当箱^{ばこ}の重さをはかったら、75 g ありました。^{なかみ}の中身の重さは何 g ですか。

<式> $380 - 75 = 305$

(305 g)

- 5 5箱で400 g のチョコレートがあります。1箱の重さは何 g ですか。

<式> $400 \div 5 = 80$

(80 g)

- 6 1200 kg の車が、3台あります。重さはぜんぶで、何 t 何 kg になりますか。

<式> $1200 \times 3 = 3600$

$$3600 \text{ kg} = 3 \text{ t } 600 \text{ kg}$$

(3 t 600 kg)

- 7 まさおさんの体重は28 kg, 妹は21 kg です。お母さんの体重は2人の体重を合わせたものより、7 kg 重いそうです。お母さんの体重は何 kg ですか。

<式> $28 + 21 + 7 = 56$

(56 kg)