

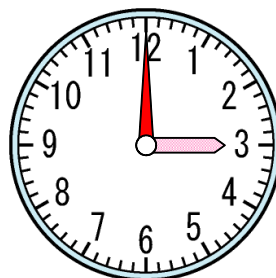
7 時計を生活に生かそう

学年		組		氏名	
----	--	---	--	----	--

- 1 家を出てから、家に帰るまでの時間は何時間ですか。
 <家を出た時こく> <家に帰った時こく>



午前10時



午後3時

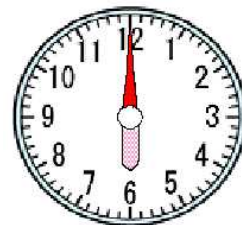
時間

- 2 家から学校まで25分かかります。学校に8時につくには、おそくとも家を何時に出ればよいでしょうか。

- 3 したの時計はひろしさんがゆうべねた時こく、けさおきた時こくをさしています。

(1) ねた時こく、おきた時こくを午前、午後をつかっていみましょう。





(2) ひろしさんのすいみん時間は何時間ですか。