

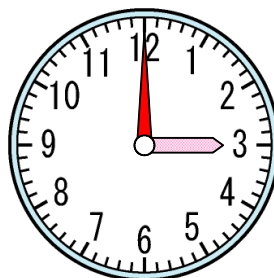
# 7 時計を生活に生かそう

ねん		くみ		なまえ	
----	--	----	--	-----	--

- 1 家を出てから、家に帰るまでの時間は何時間ですか。  
 <家を出た時こく> <家に帰った時こく>



午前10時



午後3時

5

時間

午前、午後は右のようになります。

- 2 家から学校まで25分かかります。学校に8時につくには、おそくとも家を何時に出ればよいでしょうか。

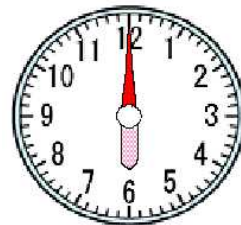
7時35分

- 3 したの時計はひろしさんがゆうべねた時こく、けさおきた時こくをさしています。

(1) ねた時こく、おきた時こくを午前、午後をつかっていみましょう。



午後8時



午前6時

(2) ひろしさんのすいみん時間は何時間ですか。

10時間