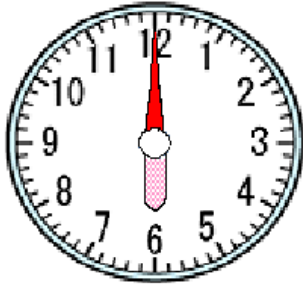


# 8 なんじ なんじはん①

ね ん		く み		な ま え	
--------	--	--------	--	-------------	--

1 とけいを よみましょう。

(1)



( 6じ )

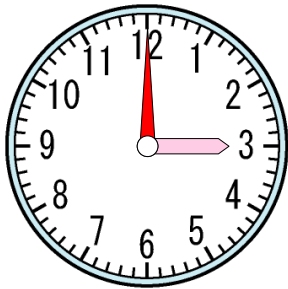


(2)



( 8じ )

2 みじかい はりを かきましょう。



3じ



3 10じの とけいは (あ) と (い) の どちらですか。

(あ)



(い)



( (い) )