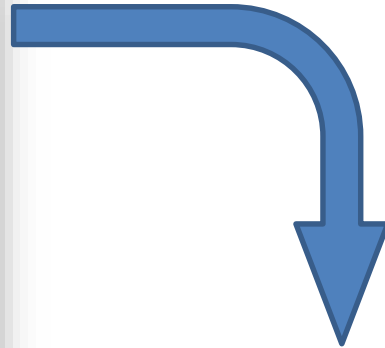
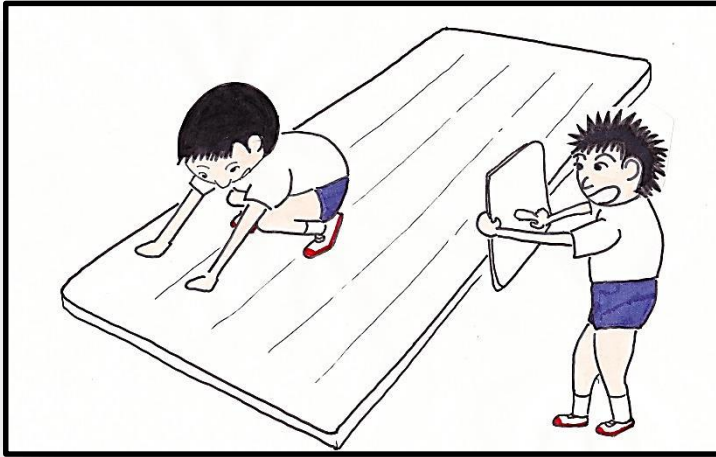


# 1 撮影した静止画や動画を使った話し合い

撮影したものを、その場で活用



- ① 課題の把握
- ② 手本との比較
- ③ 記録の累積  
などができます。



準備物：タブレット端末

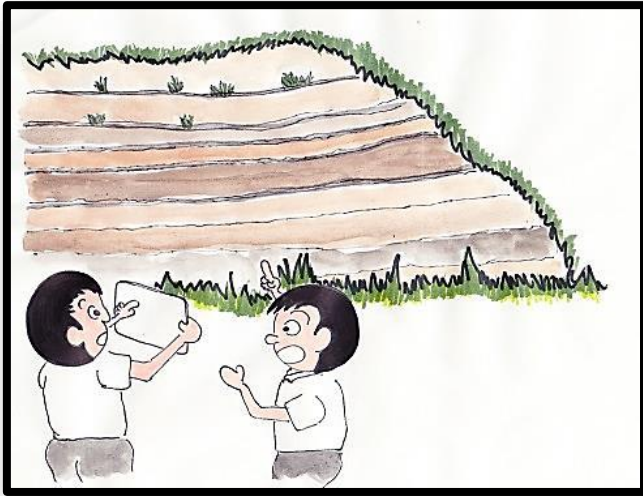
## タブレット端末活用のメリット

- 体育館や校庭など、場所を選ばず撮影することができる。
- 撮影した静止画や動画をその場で見ることができる。

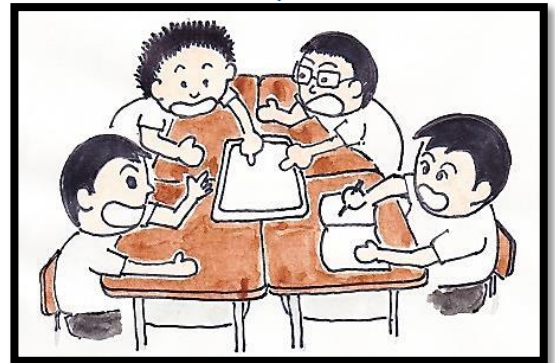
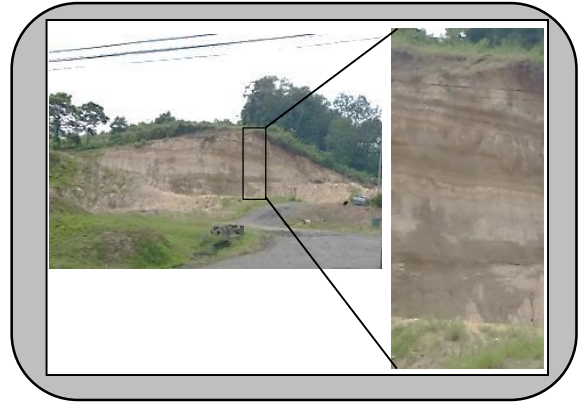
## 備考

- 遅延再生や、動画を重ねたり並べたりして見ることができるアプリがあります。
- 設定によって撮影場所の位置情報が記録されます。確認の上ご活用ください。
- 児童生徒を撮影する際には、肖像権に配慮してください。

## 考察での活用



地層の観察記録



静止画を使った話し合い（考察）

## 振り返りでの活用



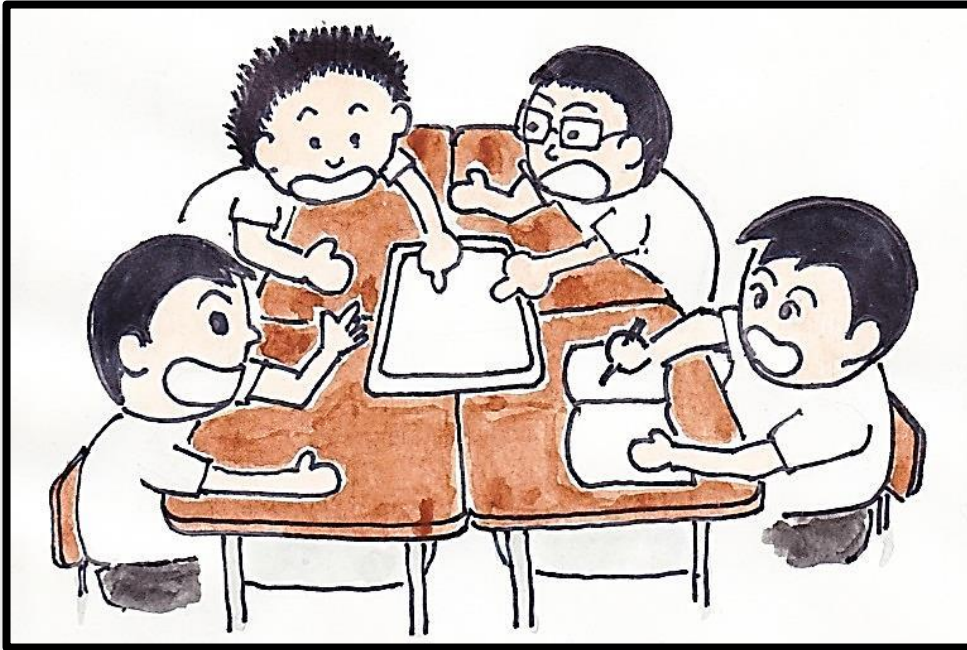
合唱練習の撮影



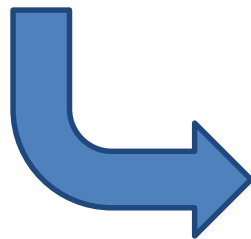
動画を使った話し合い（振り返り）

## 2 調べ学習でのインターネット活用

ディベートや討論会で活用



ディベートや討論会のための資料集め



集めた資料を基にした  
ディベートや討論会

準備物：タブレット端末

### タブレット端末活用のメリット

- ・ コンピュータ室に行かなくても、普通教室など場所を選ばずにグループごとの調べ学習が可能になる。

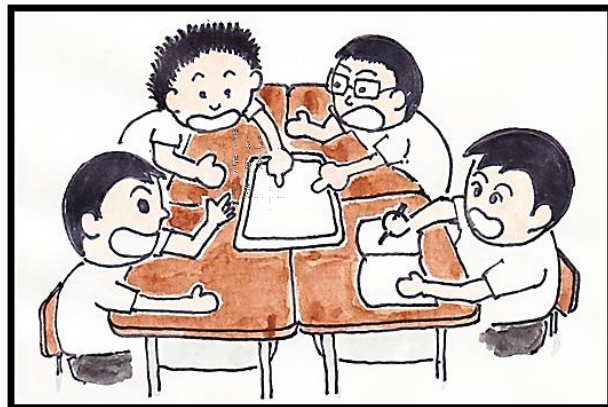
### 備考

- ・ インターネットに接続する必要があります。

## 地域の歴史調べで活用

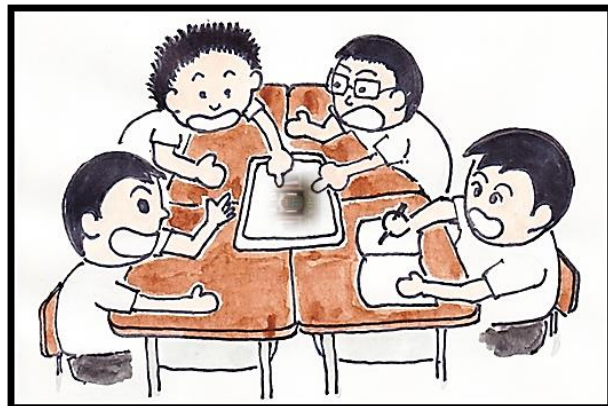
### 〇〇市の歴史

1600年 .....  
 1615年 .....  
 1776年 .....  
 1868年 .....  
 1914年 .....  
 1945年 .....



郷土の歴史学習

## 研修先調べで活用



修学旅行の研修先

## 行程調べで活用

1	09:15⇒11:20	10,680円	
	09:15発	仙台	
(1時間15分)	はやて〇〇号 東京行	運賃	〇〇円
	10:30着	△番ホーム	
	10:42発	東京	
(38分)	JR山手線	運賃	〇〇円
	11:20着	□□	
周辺情報 ホテル グルメ 住宅情報 最寄りのバス停			



自主研修の目的地までの行程

# 3 静止画・動画資料の活用

## 静止画資料を活用した話し合い



土器



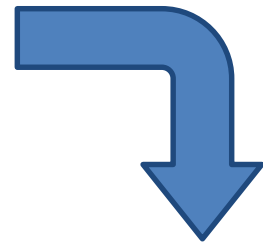
土偶



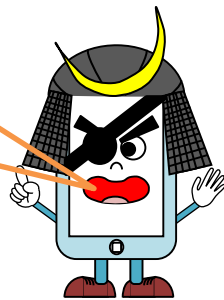
装飾品



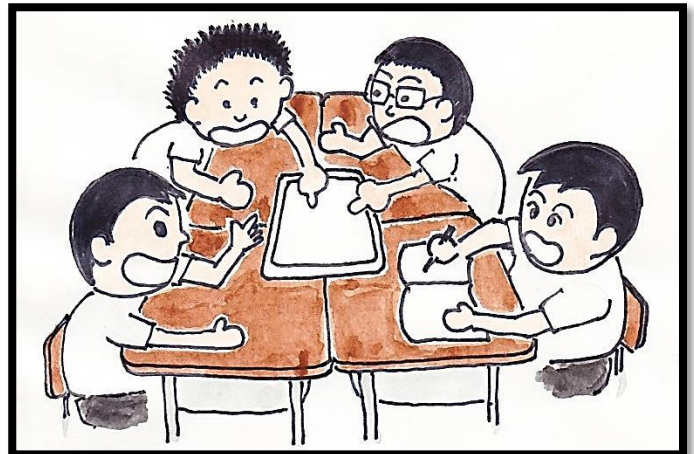
木製品



アプリを使うことによって、画面に直接図や文字を書き込むことができます。



準備物：タブレット端末



静止画資料を見ながらグループで話し合う。

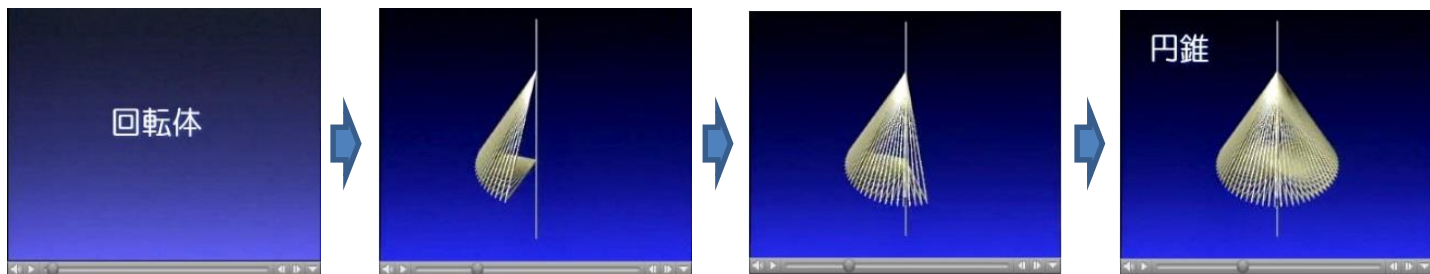
### タブレット端末活用のメリット

- ・ 静止画の提示したい箇所を拡大・縮小することができる。
- ・ スロー再生や早送りなど、いろいろな提示ができる。

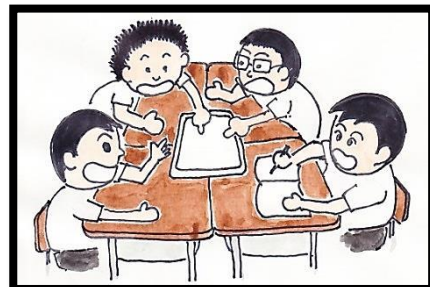
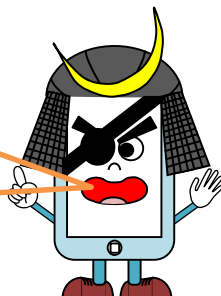
### 備考

- ・ あらかじめタブレット端末に資料を取り込んでおく必要があります。
- ・ 設定によって撮影場所の位置情報が記録されます。確認の上ご活用ください。
- ・ 著作権に配慮してください。

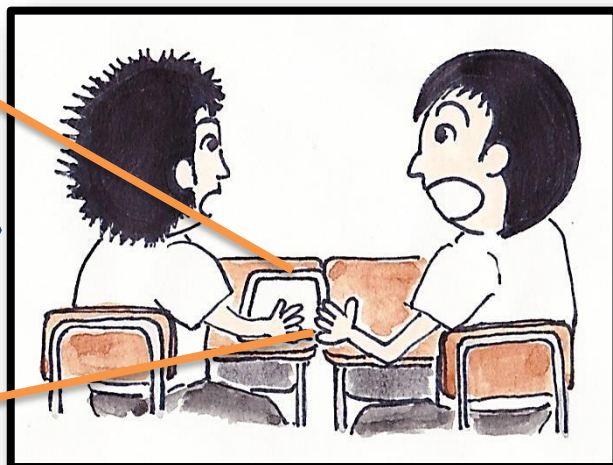
## シミュレーション動画で確認



画面上にあるスライダを指で操作するだけで、見たい場面を確認することができます。



## 動画資料を活用した英会話練習



## 複数台使ってパネルアート (応用編)

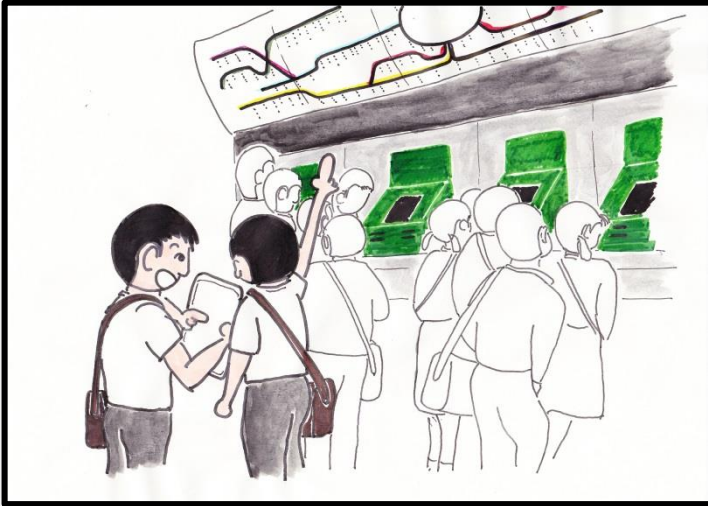


12台のタブレット端末を使用して、応援メッセージを表示した静止画アートです。

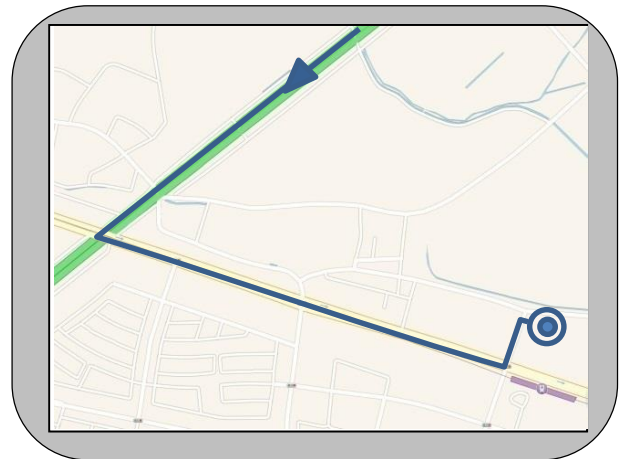
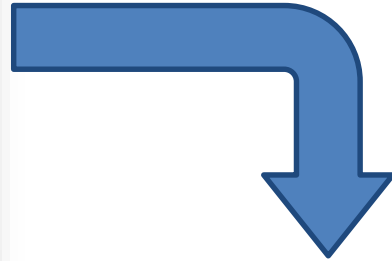
複数台のタブレット端末をパネル状にして使用することで、図のような使い方も可能です。静止画だけでなく動画もできます。クラス全員で一つのアートを作り上げることもできます。

# 4 GPS・ナビゲーションの活用

## 現在地からの行き先を確認



インターネットに接続し、必要な情報を調べ、行き先などを確認します。



校外学習や自主研修に活用できます。



準備物：タブレット端末

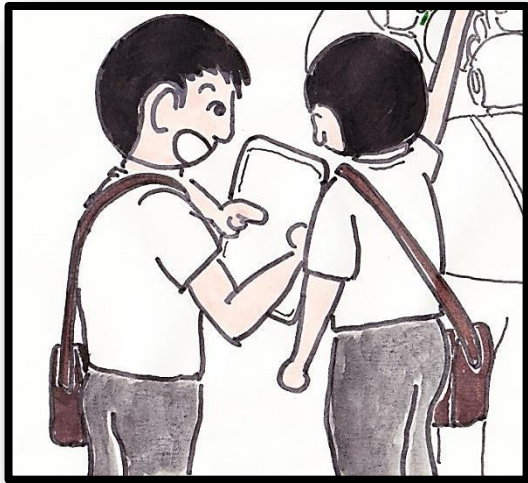
### タブレット端末活用のメリット

- GPS機能を使って現在地を確認することが可能になる。
- ナビゲーションアプリを使って目的地までの道のりを調べることが可能になる。

### 備考

- インターネットに接続する必要があります。
- GPS機能が有効になっていることを確認してからご使用ください。

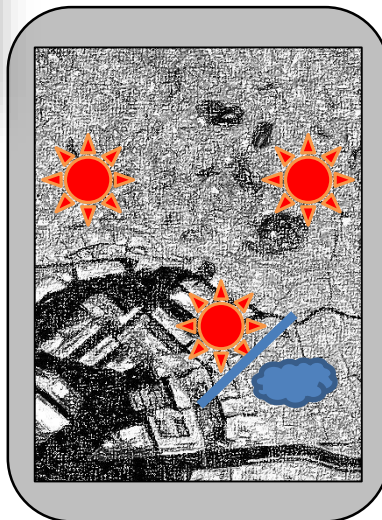
## 現在地周辺の情報収集



〇〇博物館  
TEL 0xx-xxx-xxxx  
住所 〇〇〇〇

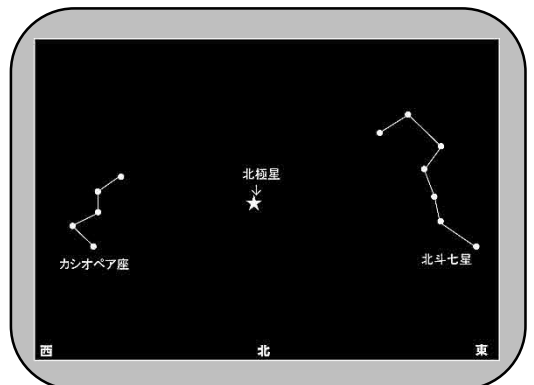
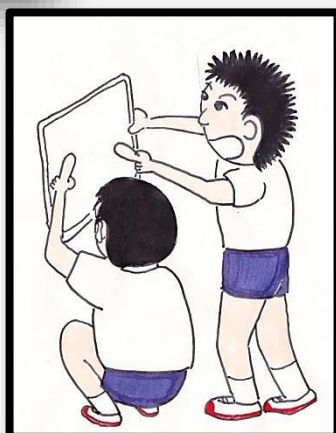
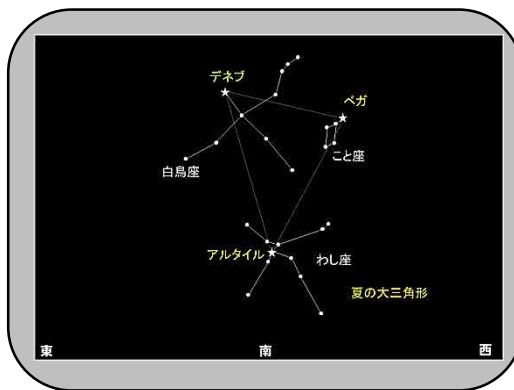
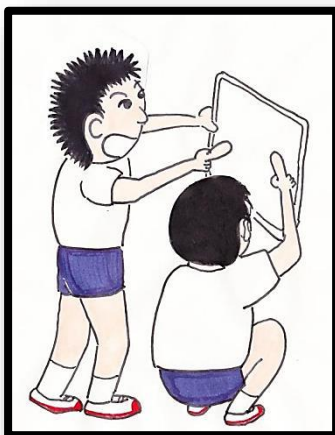
〇〇〇美術館  
TEL 0xx-xxx-xxxx  
住所 〇〇〇〇

現在地周辺の施設情報



現在地の天気予報

## GPS機能を使ったアプリで天体シミュレーション



端末の向きに合わせて見える天体が変わるようなアプリもあります。



# 5 辞書の活用

## 目的に合った辞書の活用

国語  
辞典

英和  
辞典

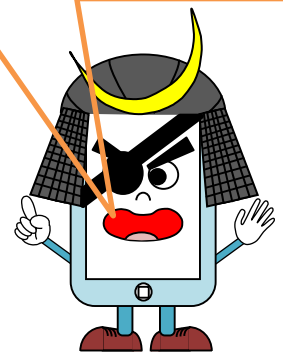
和英  
辞典

漢和  
辞典

百科  
事典

〇〇  
図鑑

辞書アプリをインストールするか、インターネット上にある辞書を活用することができます。



準備物：タブレット端末

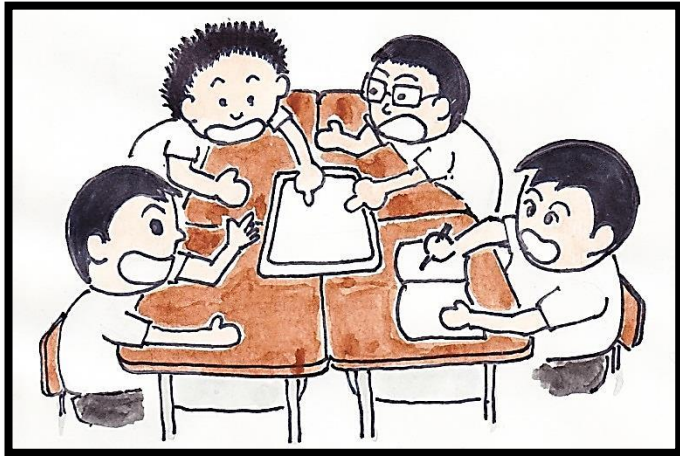
### タブレット端末活用のメリット

- 複数の辞書を利用したいときには、タブレット端末一つにまとめることで、机上に学習スペースを確保することが可能になる。
- 音声機能が搭載されている辞書もあり、発音や読み仮名の確認が可能になる。

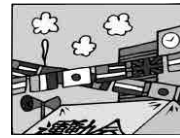
### 備考

- 購入時に辞書が内蔵されている端末もありますが、それ以外の辞書を利用したいときにはインストールする必要があります。

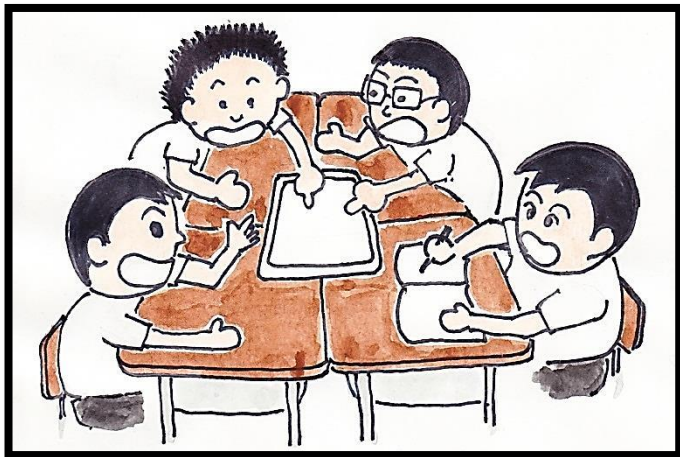
# 新聞作成に活用



美田園新聞

# レポート作成に活用



伊達政宗について

2年1組 3班  
班長 ○ ○ ○ ○

---

---

---

---

---

---

---

---

---

---

---

---

---

---

---

---

---

---

---

---

---

---

---

---

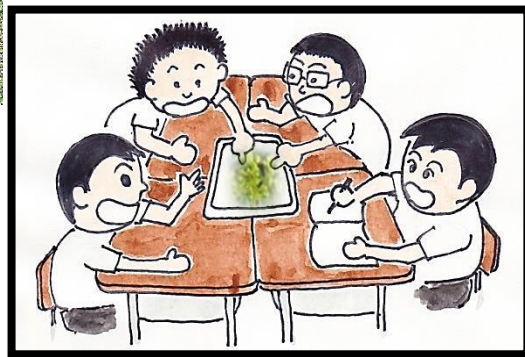
---

---

# 調べ学習に活用



身の回りに咲く花調べ



身の回りに咲く花

1年1組 3班  
班長 ○ ○ ○ ○

オミナエシ



---

---

---

---

---

---

---

---

---

---

---

---

---

---

---

---

---

---

---

---

---

---

---

---

---

---

# 6 プレゼンテーション

グループごとに教室でプレゼンテーション

## 修学旅行のまとめ in東京

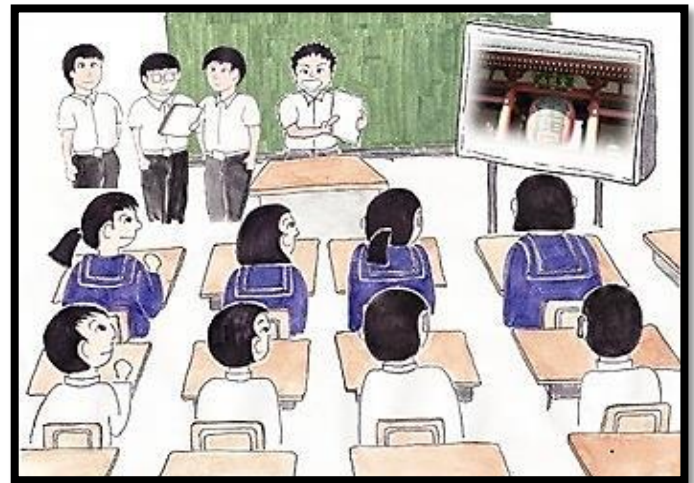
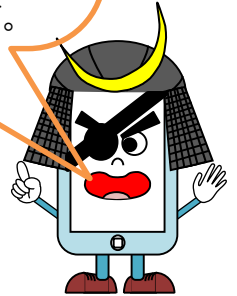


ほかにも・・・

- ・校外学習
- ・自主研修
- ・総合的な学習の時間
- ・学習発表会
- ・ワークショップ
- ・児童会・生徒会行事
- ・ディベート学習

etc.

いろいろな学習場面で  
活用できます。



準備物：タブレット端末、提示装置（プロジェクタ・デジタルテレビ）

### タブレット端末活用のメリット

- ・ 事前の調べ学習から記録（撮影）、まとめ、編集、保存、提示と全てタブレット端末1台で進めることが可能になる。

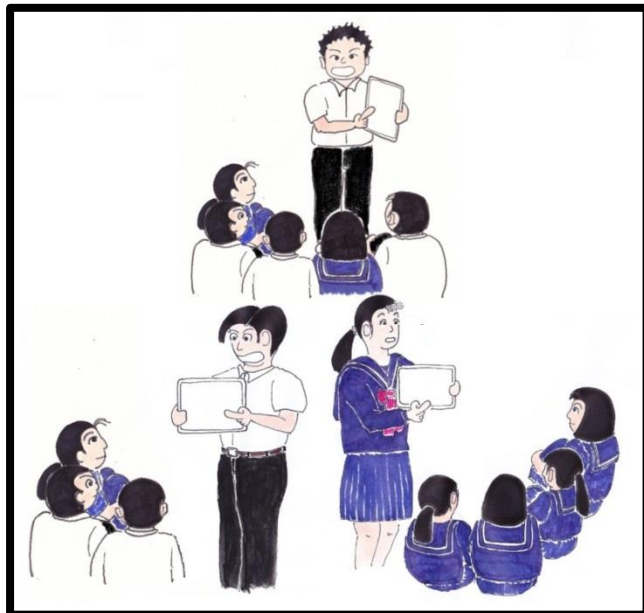
### 備考

- ・ 設定によって撮影場所の位置情報が記録されます。確認の上ご活用ください。
- ・ 著作権、肖像権に配慮してください。

## 小グループでプレゼンテーション



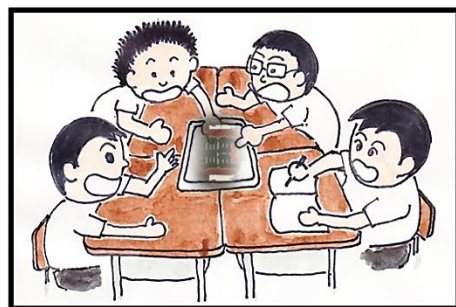
職場体験について



## プレゼンテーション資料の作成



グループごとにタブレット端末で撮影



集めた資料を基に話し合い



タブレット端末で撮影した写真など、集めた資料を基に、プレゼンテーション資料をそのままタブレット端末1台で作成することができます。



グループごとにプレゼンテーション資料を作成